

# ПРАЙС-ЛИСТ

Апрель 2019 Цены указаны с НДС

## АВТОМАТИКА РОЗЖИГА И КОНТРОЛЯ ПЛАМЕНИ

### ЗАПАЛЬНЫЕ / ПИЛОТНЫЕ ИНЖЕКЦИОННЫЕ ГОРЕЛКИ

Розжиг основных горелок котлов, печей технологических установок любой мощности



### Инжекционные горелки

Корпус из нержавеющей стали Работа в режиме пилотной горелки. Длина погружной части L 0– 5,0 м

ЗИГ—38

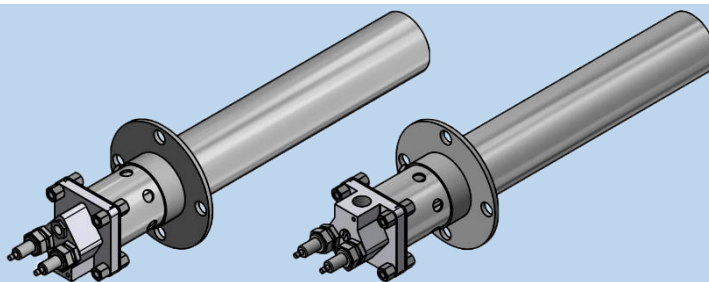
Ø38 мм

ЗИГ-45

Ø 48мм

ЗИГ-60

Ø 60мм



9 300-00

12 154-00

13 340-00

### Запальная горелка с подводом воздуха

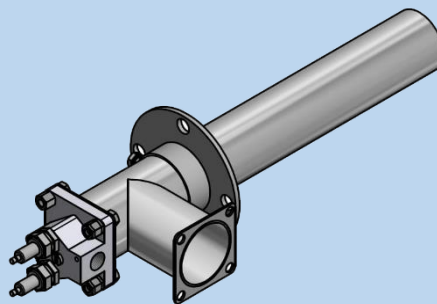
ЗВГ-60

Ø 60мм

Розжиг основных горелок котлов, печей технологических установок, работающих под наддувом.

Длина погружной части L– 0,25 – 5,0м

Корпус из нержавеющей стали



14 700-00

### ЗАПАЛЬНЫЕ ГОРЕЛКИ ЗЗУ

ЗГ ЗЗУ L-350

ЗГ ЗЗУ L-500

ЗГ ЗЗУ L-700

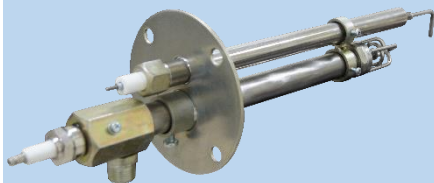
ЗГ ЗЗУ L-1 000

ЗГ L-350

ЗГ L-500

ЗГ L-700

ЗГ L-1000



Запальная горелка с ионизационным датчиком контроля пламени выполнены полностью из нержавеющей стали.

4 130-00




Запальная горелка без ионизационного датчика – из нержавеющей стали.

2 762-00

ЗЗ-00 L-500

ЗЗ-01 L-800


7 788-00


<p>ЭЗ-02 L-1400 ЭЗ-03 L-2000</p>	 <p>Электрозапальник газовый Ударопрочная алюминиевая коробка.</p>	<p>8 024-00</p>
--------------------------------------	---	-----------------

**ЗАПАЛЬНО-ЗАЩИТНЫЕ УСТРОЙСТВА ЗЗУ  
для автоматического и дистанционного розжига горелок**


<p>ЗЗУ-3</p>	<p>Контроль пламени запальника ионизационным датчиком с помощью сигнализатора пламени</p>	<p>13 197-00</p>
<p>ЗЗУ-4</p>	<p>Раздельный контроль пламени запальника ионизационным датчиком и основной горелки с помощью фотодатчика и двух сигнализаторов пламени</p>	<p>21 575-00</p>
<p>ЗЗУ-5</p>	<p>Раздельный контроль пламени запальника ионизационным датчиком и основной горелки с помощью сигнализирующего фотодатчика</p>	<p>20 690-00</p>
<p>ЗЗУ-6</p>	<p>Совместный контроль пламени запальника и основной горелки с помощью фотодатчика и сигнализатора пламени</p>	<p>16 244-00</p>
<p>ЗЗУ-7</p>	<p>Совместный контроль пламени на каждой из горелок с помощью фотодатчика и сигнализатора пламени</p>	<p>27 199-00</p>
<p>ЗЗУ-8</p>	<p>Раздельный контроль пламени запальника ионизационным датчиком и основной горелки с помощью контрольного электрода и двух сигнализаторов пламени</p>	<p>19 346-00</p>

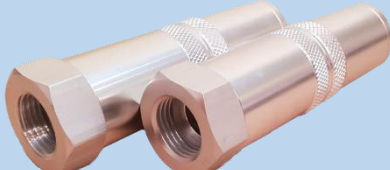
**АВТОМАТИЗАЦИЯ СИСТЕМ РОЗЖИГА И КОНТРОЛЯ ФАКЕЛА ГОРЕЛОК ПЕЧЕЙ и КОТЛОВ**

<p>ШУР</p>	 <p>Шкаф управления розжигом и контроля пламени основных и пилотных/запальных горелок котлов и печей.</p>	<p>от 12 000-00</p>
------------	--	---------------------

	<p>Комплексные системы дистанционного/автоматического розжига и контроля наличия пламени, для оснащения горелочных устройств в промышленных печах нефтехимических и нефтеперерабатывающих, и др. производств.</p>	<p>от 26 000-00</p>
---	---	---------------------

**УСТРОЙСТВА КОНТРОЛЯ ПЛАМЕНИ**

<p>СП-101</p>	 <p>Сигнализатор пламени. Универсальное устройство контроля пламени—для работы с ионизационным датчиком (или КЭ) или УФ фотодатчиком ФД-101. Релейный выход. <math>U_{ном}</math> 220В. Принцип действия — электропроводимость пламени (диодный эффект). Монтаж на DIN-рейку</p>	<p>5 251-00</p>
---------------	---	-----------------

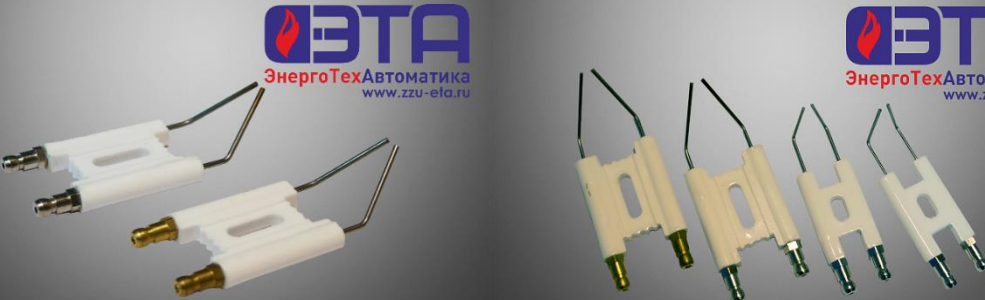


<p>ФД-101</p>	<p>УФ фотодатчик контроля пламени горелки. Работает совместно с сигнализатором СП-101</p>	 <p>6 195-00</p>
---------------	---	--

СП-103	<p><b>Сигнализатор пламени.</b> Универсальное устройство контроля пламени—для работы с ИК фотодатчиком пламени (ФД-103) или ионизационным датчиком. Релейный выход. <math>U_{ном}</math> 220В (24В)</p> <p><b>Регулировка чувствительности.</b> Щитовой монтаж</p>	5 251-00
ФД-103	<p><b>ИК фотодатчик</b> контроля пламени горелки.</p> <p>Работает совместно с сигнализатором СП-103</p>	2454-00
ФД-101-С	 <p><b>Сигнализирующий УФ (ультрафиолетовый) фотодатчик</b> контроля пламени горелки.</p> <p>Релейный выходной сигнал для автоматики защиты котла.</p> <p><math>U_{ном}</math> 220В</p>	7 493-00
ФД-103-С	 <p><b>Сигнализирующий ИК (инфракрасный) фотодатчик</b> контроля пламени горелки.</p> <p>Чувствительный элемент фотодиод ик спектра.</p> <p>Релейный выходной сигнал для автоматики защиты котла.</p> <p><math>U_{ном}</math> 220В</p>	6 313-00
КЭ-00 L-500	 <p><b>Контрольный электрод КЭ</b></p> <p>Селективный контроль пламени газовых горелок.</p> <p>Корпус из нержавеющей стали.</p> <p>2 электрода в комплекте</p>	1 357-00
КЭ-01 L-700		
КЭ-02 L-1000		
КЭ-03 L-1200		

**ЭЛЕКТРОДЫ ДЛЯ РОЗЖИГА И КОНТРОЛЯ ПЛАМЕНИ  
ЛЮБЫЕ РАЗМЕРЫ ПО ТРЕБОВАНИЮ**

**СДВОЕННЫЕ ЭЛЕКТРОДЫ РОЗЖИГА**

Для розжига горелок, тепловых пушек, теплогенераторов на жидком топливе – дизельное, отработанные масла, мазут

 <p> ЭнергоТехАвтоматика www.zzu-eta.ru</p> <p> ЭнергоТехАвтоматика www.zzu-eta.ru</p>	0 от 180-00
--	-------------

# Электроды и свечи для розжига и контроля пламени





### Электроды контроля пламени ЭКП

Резьбовое присоединение (любая по заказу), длина электрода любая

ЭКП-14		Присоединительная резьба 14*1.25 (аналог BERU ZE14)	410-00
ЭКП-18		резьба 18*1.5	
ЭКП-1/2		резьба G1/2	

### ЭЛЕКТРОМАГНИТНЫЕ КЛАПАНА

Положение якоря - нормально закрытый, Uпит 220В, индикация напряжения на катушке

Рабочая среда - газ, воздух, вода, дизельное топливо, неагрессивные жидкости, t рабочей среды -5 + 80 °С

КГ-10-НЗ		Ду-6мм-1/4", Ру- 0 - 1 МПа, Cv-1.9, IP65	1 230-00
КГ-15-НЗ		Ду-15-1/2", Ру-0 - 0,25МПа, Cv-4.6, IP54	2 360-00
КГ-20-НЗ		Ду-20-3/4", Ру-0 - 1 МПа, Cv-7.6, IP65	2 596-00
КГ-25-НЗ		Ду-25-1", Ру-0 - 1 МПа, Cv-12, IP65	3 131-00
КГ-32-НЗ		Ду-32-1 ¼", Ру-0 - 1 МПа, Cv-24, IP65	5 917-00
КГ-40-НЗ		Ду-40-1 ½", Ру-0. - 1 МПа, Cv-29, IP65	7 863-00
КГ-50-НЗ		Ду-50-2", Ру-0 - 1 МПа, Cv-48, IP65	9 125-00

### ТРАНСФОРМАТОРЫ РОЗЖИГА

Для высоковольтного искрового розжига газовых и жидкотопливных запальных и основных горелок.

Замена и подбор любых трансформаторов розжига зарубежного и отечественного производства

#### Индукционный трансформатор розжига

ТРИ-220		<p><b>1 высоковольтный выход</b></p> <p>для розжига между электродом и корпусом горелки – розжиг газовых горелок, теплогенераторов, тепловых пушек</p> <p>U пит 220В, Ток кз 30 мА</p> <p>В/вольтный кабель L-1,5м,</p> <p>Кабель питания, свечной наконечник.</p> <p>Аналог ОСЗЗ-730, ИВН-ТР, БИР</p>	3 260-00
---------	---	--	----------

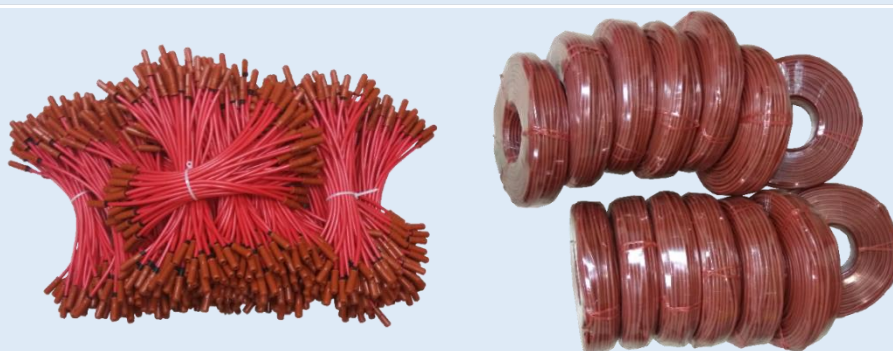
### ЭЛЕКТРОННЫЕ ТРАНСФОРМАТОРЫ РОЗЖИГА – 220, 24, 12 В

ТРЭ-220	<p>U ном 220В, В/вольтный кабель, Кабель питания, Свечной наконечник</p> 	<p><b>1 высоковольтный выход</b></p> <p>для розжига между электродом и корпусом горелки—розжиг газовых горелок, теплогенераторов, тепловых пушек</p>	1 829-00
ТРЭ-220-2К	<p>Аналог ИВН, ИВН-2К, ЕВІ 1Р, DEZ, ЕВІ, ЕВІ М</p>	<p><b>2 высоковольтных выхода</b> – для розжига между двумя электродами – горелок, теплогенераторов, тепловых пушек – работающих на газовом, дизельном, мазутном топливе или отработанном масле.</p>	2 430-00
ТРЭ-24		<p>U ном 24В В/вольтный кабель L-1,5 Свечной наконечник</p>	4 130-00
ТРЭ-12-2К	<p>U ном 12В В/вольтный кабель L-1,5 Свечной наконечник <b>2 ВЫСОКОВОЛЬТНЫХ ВЫВОДА</b></p>		

### ДАТЧИКИ-РЕЛЕ ДАВЛЕНИЯ для газа и воздуха контроль избыточного давления, разрежения (тяги) или перепада давления

РДМ-6	0.4 – 6 мбар		<p>Контроль повышения /понижения давления и замыкание, размыкание или переключение контактов электрических цепей при достижении установленной точки срабатывания, настроенной с помощью шкалы ручного колеса</p>	2 086-00
РДМ-10	1 – 10 мбар			
РДМ-50	2.5 – 50 мбар			
РДМ-150	30–150 мбар			
РДМ-500	100 - 500 мбар			

### ВЫСОКОВОЛЬТНЫЙ КАБЕЛЬ ДИАМЕТРОМ 5 И 7ММ ЛЮБОЙ ДЛИНЫ



**ВСЕ ОБОРУДОВАНИЕ ИМЕЕТ ДЕКЛАРАЦИЮ СООТВЕТСТВИЯ  
ТЕХНИЧЕСКИМ РЕГЛАМЕНТАМ ТАМОЖЕННОГО СОЮЗА**

Отгрузка транспортными компаниями - ТК Деловые Линии, ПЭК, СДЭК, ДПД  
Заказ по e-mail: zakaz@eta-zzu.ru или по тел/факс +7(843) 203-94-50

**ПРЕДПРИЯТИЕ-ИЗГОТОВИТЕЛЬ ООО «ЭнергоТехАвтоматика»**

420049, Россия, Республика Татарстан, г. Казань, ул. Газовая, д.14 телефон/факс +7(843) 203-94-50

**Специальные цены для -производителей котельного оборудования, автоматики, монтажно-наладочным организациям!**